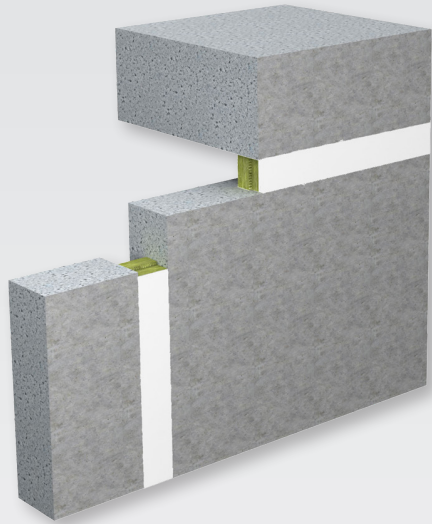




# PYRO-SAFE® Fugenabdichtung FLAMMOTECT-A

El 60 bis El 120 gem. EN 13501-2

Vielseitig einsetzbares Fugenabdichtungssystem aus Mineralfaserprodukten und ablativer Brandschutzbeschichtung



## Systemdaten

<b>Verwendbarkeitsnachweis</b>		ETA-18/0237
<b>Bauteilstärke</b>	Wand	≥ 100
	Decke	≥ 150
<b>Maximale Schottgröße</b>	Wand	Fugenbreite ≤ 200
	Decke	Fugenbreite ≤ 200

Alle Angaben in mm

## Allgemeine Informationen

### Einsatzbereiche

- Fugen zwischen massiven Wänden, zwischen massiven Decken sowie zwischen Wänden und Decken

### Produkte


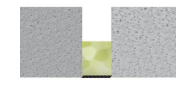



	<p><b>PYRO-SAFE® FLAMMOTECT-A</b> <b>Brandschutzbeschichtung</b> <b>Farbe</b> Eimer à 12,5 kg – Art.-Nr. 01155101</p> <p><b>Feste Farbe</b> Eimer à 12,5 kg – Art.-Nr. 01155106 Eimer à 5,0 kg – Art.-Nr. 01155121</p> <p><b>Spackel</b> Eimer à 12,5 kg – Art.-Nr. 01155104 Kartusche à 310 ml – Art.-Nr. 01155115</p>
	<p><b>Mineralwolle</b> Sack à 10 kg – Art.-Nr. 01183000</p>
	<p><b>Lamellenmatte "Klimarock"</b> Rolle à 3,05 m² – Art.-Nr. 01187100</p>
	<p><b>Schottschild svt</b> Stk. – Art.-Nr. 01229000</p>



# PYRO-SAFE® Fugenabdichtung FLAMMOTECT-A

El 60 bis El 120 gem. EN 13501-2

## Ausführungsvarianten

		Lamellenmatte	Lose Mineralwolle	Brandschutzspackel	Mineralfaserplatten (2-lagig)	Mineralfaserplatten (1-lagig)
						
<b>Einbau in</b>		Massivwand, Massivdecke	Massivdecke	Massivwand, Massivdecke	Massivwand, Massivdecke	Massivdecke
<b>Bauteilstärke [mm]</b>	Wand	≥ 100	-	≥ 100	≥ 150	-
	Decke	≥ 150	≥ 150	≥ 150	≥ 150	≥ 150
<b>Min. Fugentiefe [mm]</b>		≥ 90	≥ 75	≥ 8	≥ 100	≥ 50
<b>Maximale Fugenbreite [mm]</b>		≤ 100	≤ 20	≤ 4	≤ 200	≤ 200
<b>Feuerwiderstandsklasse</b>		El 120-	El 120-	El 120-	El 120-	El 60-
		H-X-B-W 00-W 100 T-X-B-W 00-W 100	H-X-B-W 00-W 20	H-X-B-W 00-W 04 V-X-B-W 00-W 04 T-X-B-W 00-W 04	H-X-B-W 00-W 200 V-X-B-W 00-W 200 T-X-B-W 00-W 200	H-X-B-W 00-W 200