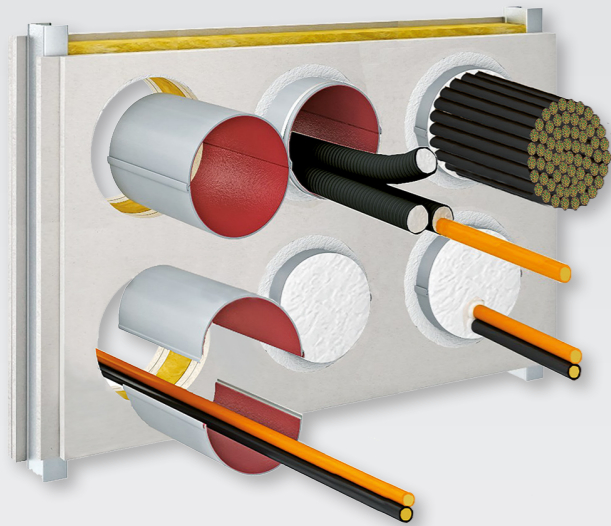


PYRO-SAFE® CT

Feuerbeständig (90 min.)

Besonders leicht zu installierende Abschottung aus zwei Rohrhalschalen mit innenseitigem Brandschutzgewebe



Systemdaten

Verwendbarkeitsnachweis	ETA-16/0016 in Verbindung mit Z-19.53-2324 oder Z-19.15-1286	
Bauteilstärke	Wand	≥ 100
	Decke	≥ 125
Schottstärke	Wand	≥ 100 / ≥ 150 (Weich- / Mörtelschott)
	Decke	≥ 150
Maximale Schottgröße	Wand	1200 x 2000
	Decke	640 x ∞

Alle Angaben in mm

Werte besser schützen.



Allgemeine Informationen

Einsatzbereiche

- Leichte Trennwand, Massivwand, Massivdecke

Belegung

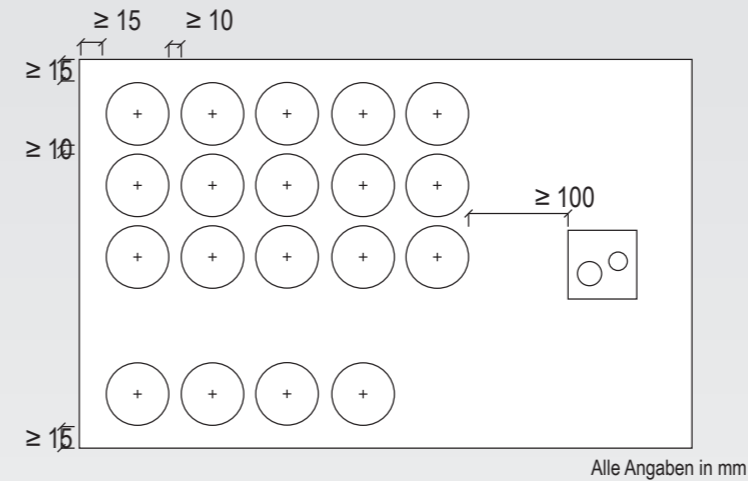
Medienleitungen		max. Durchmesser	
	Kabel	≤ 80 (CT 300) ≤ 21 (CT 150 / CT 200)	
	Kabelbündel	≤ 107 / ≤ 21	
	EIR	Einzel	≤ 63 / ≤ 21
	EIR	Bündel	≤ 107 / ≤ 32 / ≤ 21
	PE-Leitungen „speed pipes“	24x ≤ 7,0 7x ≤ 10,0 5x ≤ 12,0	
	Brennbare Rohre	≤ 32	
	Klimasplit-Leitungskombinationen	✓	

Alle Angaben in mm

PYRO-SAFE® CT

Feuerbeständig (90 min.)

Gruppenanordnung mehrerer Cable Tubes



Werte besser schützen.



Produkte



PYRO-SAFE® CT
Cable Tube
Länge 150 mm – Art.-Nr. 01281150
Länge 200 mm – Art.-Nr. 01281200
Länge 300 mm – Art.-Nr. 01281300



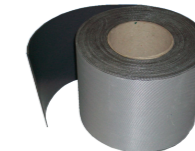
PYRO-SAFE® GFM
Brandschutzmörtel
Sack à 25 kg – Art.-Nr. 01167000
Eimer à 15 kg – Art.-Nr. 01167020



PYRO-SAFE® NOVASIT K2
Brandschutzmörtel
Sack à 25 kg – Art.-Nr. 01163000



PYRO-SAFE® FLAMMOTECT-A
Brandschutzbeschichtung
Spachtel
Kartusche à 310 ml – Art.-Nr. 01155115



PYRO-SAFE® DG-CR 1.5
Brandschutzwickel
Rolle à 10 m x 125 mm – Art.-Nr. 01261125



Mineralwolle
Sack à 10 kg – Art.-Nr. 01183000



Schottschild svt
Stk. – Art.-Nr. 01229000