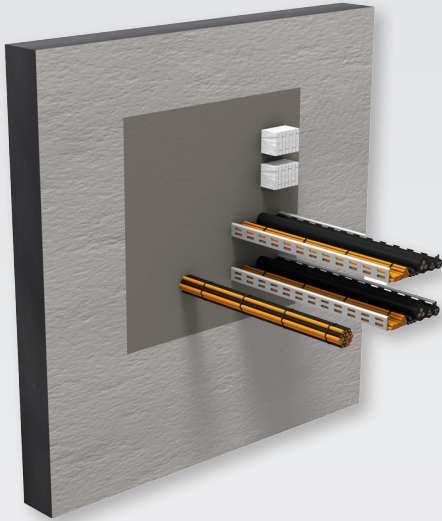


# PYRO-SAFE® Novasit 120

## Hochfeuerbeständig (120 min.)

Abschottung aus Spezialmörtel für Kabel, -bündel, -trassen



## Systemdaten

<b>Verwendbarkeitsnachweis</b>	Z-19.53-2285	
<b>Bauteilstärke</b>	Wand	≥ 240
	Decke	≥ 200
<b>Schottstärke</b>	Wand	≥ 240
	Decke	≥ 240
<b>Schottgröße</b>	Wand	1500 x 3500
	Decke	700 x ∞

Alle Angaben in mm

## Ergiebigkeit PYRO-SAFE® NOVASIT BM

6 - 7 l Wasser + 20 kg Trockenmörtel

≈ 20 l verarbeitungsfertigen Nassmörtel

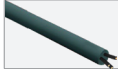


≈ 20 l Volumen nach Aushärtung

## Allgemeine Informationen

### Einsatzbereiche

- Massivwand, Massivdecke

### Belegung

Medienleitungen		max. Durchmesser
	Kabel	≤ 80
	Kabelbündel	60 % d. Öffnung
	Kabeltrassen	ohne Begrenzung

Alle Angaben in mm

## Produkte

	<b>PYRO-SAFE® NOVASIT BM</b> <b>Brandschutzmasse</b> Sack à 20 kg – Art.-Nr. 01161030 Eimer à 10 kg – Art.-Nr. 01161010
	<b>Nachinstallationskeile</b> <b>300 x 75 auf 25 mm – Art.-Nr. 01189001</b>
	<b>Schottschild svt</b> Stk. – Art.-Nr. 01229000