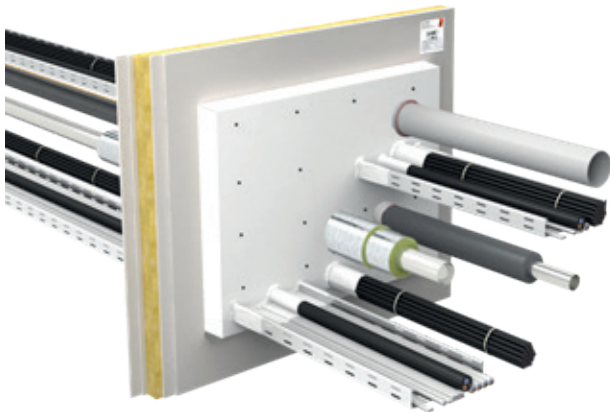




# PYRO-SAFE® Flammotect COMBI 90 V

Kombiabschottung zum einseitigen Einbau aus Mineralfaserplatten (3x 50 mm) mit ablativer Brandschutzbeschichtung.



## Feuerwiderstandsfähigkeit

Feuerbeständig (90 min.)

## Einsatzbereiche

- Schachtwand, Leichte Trennwand, Massivwand, Decke

## Systemdaten

<b>Verwendbarkeitsnachweis</b>	Z-19.53-2329	
<b>Bauteilstärke</b>	Schachtwand	≥ 40
	LTW	≥ 100
	Decke	≥ 150
<b>Schottstärke</b>	Wand	≥ 150
	Decke	≥ 150
<b>Maximale Schottgröße</b>	Schachtwand	450 x 370
	LTW	1175 x 800
	Decke	600 x 1100

Alle Angaben in mm

## Belegung

Medienleitungen		max. Durchmesser*	
	Kabel	ohne Begrenzung	
	Kabelbündel	≤ 100 / ≤ 21	
	Kabeltrassen	ohne Begrenzung	
	EIR	Einzel	≤ 32 / 21
	EIR	Bündel	≤ 100 / ≤ 32 / ≤ 21
	PE-Leitungen „speed pipes“		24x ≤ 7,0 7x ≤ 10,0 5x ≤ 12,0
	Brennbare Rohre	≤ 125	
	Mehrschichtverbundrohre	≤ 63	
	Nichtbrennbare Rohre mit Mineralfaserisolierung	≤ 170,0 (Stahl) ≤ 88,9 (Kupfer)	
	Nichtbrennbare Rohre mit FEF-Isolierung	≤ 42,0	
	Klimasplit-Leitungs-kombinationen		

Alle Angaben in mm

- \* „PYRO-SAFE Flammotect COMBI 90 V“ (einseitiger Einbau) stellt eine erweiterte Ausführung des „PYRO-SAFE Flammotect COMBI 90“ (aBg Z-19.53-2329) dar, die erweiterte Ausführung für einseitigen Einbau sowie der Einbau in Schachtwände sind noch nicht unmittelbar von dem Verwendbarkeitsnachweis erfasst, jedoch von svt beim DIBt beantragt. Die brandschutztechnische Leistungsfähigkeit wurde nachweislich über mindestens 90 Minuten erbracht (EI 90 gemäß Klassifizierungsberichten KB 02423.2/Z00NZP, KB 02423.3/15/Z00NZP, KB 02423.4/15/ Z00NZP, KB 02423.5/ Z00NZP, KB 02423.6/15/Z00NZP). Für svt als Inhaber der oben genannten europäischen Nachweise besteht für die Ausführungsvariante unter Einhaltung der weiteren Rahmenbedingungen der zugrunde liegenden aBg aus brandschutztechnischer Sicht keine Bedenken und svt betrachtet den Einbau als nicht wesentliche Abweichung.

Für weitere Informationen kontaktieren Sie uns gerne:

- info@svt.de
- +49 4105-40 90-0



## PYRO-SAFE® Flammotect COMBI 90 V

---

### Produkte



#### PYRO-SAFE® FLAMMOTECT-A Brandschutzbeschichtung

##### Farbe

Eimer à 12,5 kg – Art.-Nr. 01155101

##### Feste Farbe

Eimer à 12,5 kg – Art.-Nr. 01155106

Eimer à 5,0 kg – Art.-Nr. 01155121

##### Spachtel

Eimer à 12,5 kg – Art.-Nr. 01155104

Kartusche à 310 ml – Art.-Nr. 01155115

---



#### Mineralfaserplatte einseitig vorbeschichtet mit PYRO-SAFE® FLAMMOTECT-A

1000 x 600 x 50 mm – Art.-Nr. 01181150

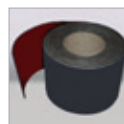
---



#### PYRO-SAFE® DG-CR 1.5 Brandschutzwickel

Rolle à 10 m x 125 mm - Art.-Nr. 01621125

---



#### PYRO-SAFE® DG-CR BS Brandschutzwickel

Rolle à 10 m x 100 mm – Art.-Nr. 01264100

---



#### Lamellenmatte "Klimarock"

Rolle à 3,05 m² – Art.-Nr. 01187100

---



#### Mineralwolle

Sack à 10 kg – Art.-Nr. 01183000

---



#### Schottschild svt

Art.-Nr. 01229000

---